



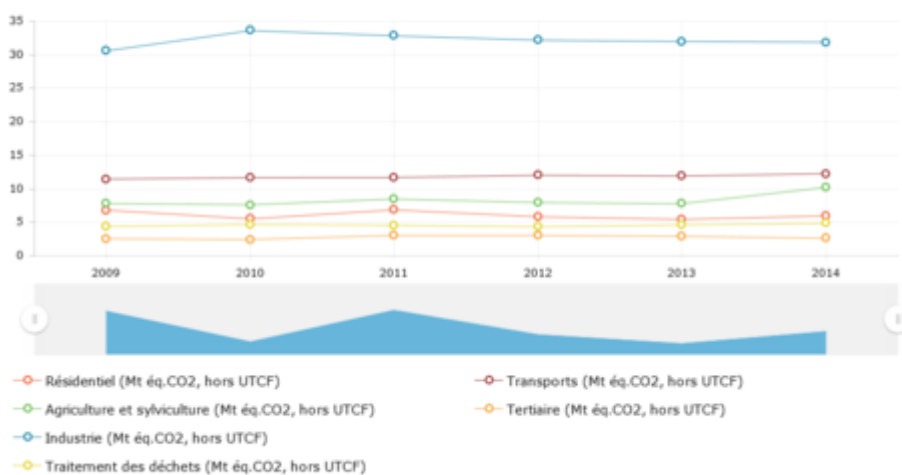
Bilan : Emissions directes de GES par secteur

Pression

Mise à jour de l'article le 1 avril 2020

Mise à jour de la donnée le 5 novembre 2019

Emissions de GES par secteur



Source : Observatoire Climat HDF
Télécharge sur <http://www.observatoireclimat-hautsdefrance.org/Les-indicateurs/Emissions-de-GES-directes/Emissions-de-GES-par-secteur>

Les émissions directes de gaz à effet de serre (GES) sont des données très suivies, leur observation a débuté il y a de nombreuses années en région. Elles sont indispensables pour analyser et traiter les grands enjeux énergétiques, mais aussi pour répondre à l'atteinte d'objectifs réglementaires européens, nationaux et régionaux.

Le bilan représenté ici est celui des émissions directes de gaz à effet de serre par secteurs d'activités pour la région des Hauts-de-France.

Le premier poste d'émissions, l'industrie, montre une hausse de +19% entre 2009 et 2017, notamment suite à une reprise d'activité post-crise du tissu économique. Les émissions de l'industrie au global atteignent 29,7 Mt eq.CO2, soit 48 % du bilan des Hauts-de-France en 2017. Pour l'industrie manufacturière la forte hausse se situe surtout entre 2009 et 2010 +15%, puis +4% entre 2010 et 2017. Pour l'industrie de l'énergie, l'augmentation des émissions s'explique par la montée progressive en activité de nouvelles centrales à cycle combiné gaz, notamment pour l'année 2017. Le secteur des transports, qui comprend la mobilité des personnes et le transport de marchandises, connaît également une augmentation de ses émissions (+5 % en 9 ans). Ceux-ci représentent 20 % du bilan régional en 2017.

Les émissions de l'agriculture et de la sylviculture, sont en baisse (-5 % entre 2009 et 2017), tout comme celles du secteur des traitements des déchets (-8%). Elles représentent respectivement 12% et 7% du bilan régional.

C'est pour le secteur du résidentiel, qui représente 8% du bilan régional en 2017, que l'on observe la

plus forte baisse des émissions (-22% entre 2009 et 2017). Cette tendance se confirme au national avec -24% de baisse sur la même période pour la France pour ce secteur (source CITEPA). Le tertiaire (5% du bilan régional en 2017), est par contre en hausse de +12% entre 2009 et 2017.

L'état des données et outils disponibles à l'échelle Hauts-de-France ne permet pas à l'heure actuelle de reconstituer un bilan sectoriel détaillé depuis 1990, année de référence pour les objectifs. Les données actuelles permettent un suivi précis pour la période 2009 – 2017 pour tous les secteurs.

*UTCATF : Utilisation des terres, changement d'affectation des terres et foresterie

fiche Bilan : Emissions directes de GES par secteur
Poids (38,13 ko), Format (VND.MS-EXCEL)

[Télécharger](#)

Production de l'indicateur

- Échelle disponible : Régional
- Unité : Mt éq.CO2
- Type d'indicateur : Descriptif
- Méthode de récolte de la donnée : Calcul
- Fiabilité : C1
- Disponibilité : N+1
- Fréquence de mise à jour : N+2

Indicateur associé

Emissions directes de GESLes émissions directes de gaz à effet de serre (GES) sont des données très suivies, leur observat...

Bilan : Emissions directes de GESLes émissions directes de gaz à effet de serre (GES) sont des données très suivies, leur observat...

© Cette publication est réutilisable dans les conditions de la licence Creative Commons. [Pour en savoir plus](#)