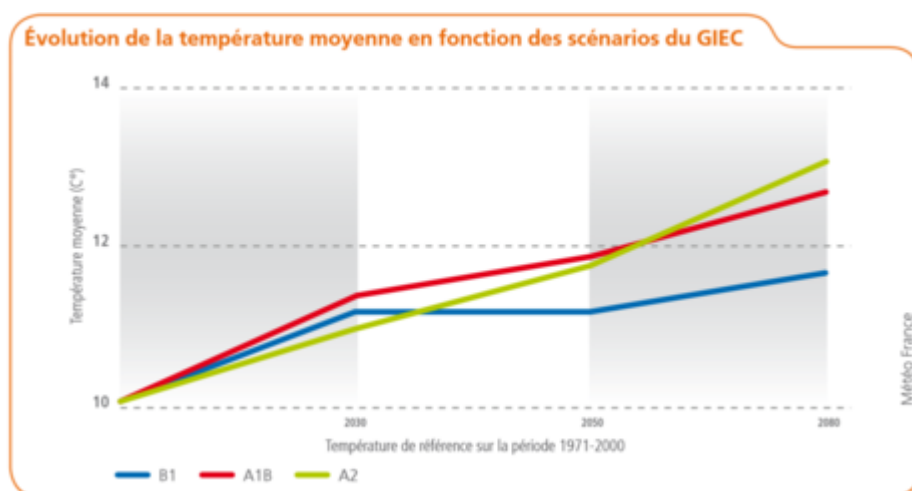




Prospective des températures moyennes, ex-NPdC

État Évolution climatique

Mise à jour de l'article le 26 juin 2017



Un exercice prospectif mené par Météo-France en 2011 met en évidence une augmentation de la température moyenne annuelle en 2050 comprise entre +1°C et +2°C par rapport à la moyenne 1971/2000 sur le Nord-Pas de Calais.

Résumé du résultat :

En Nord-Pas de Calais, les températures seraient en hausse continue au cours du XXI^e siècle, voire accélérée dans certains scénarios de développement socio-économiques.

Analyse :

Un exercice prospectif mené par Météo-France en 2011 met en évidence une augmentation de la température moyenne annuelle en 2050 comprise entre +1°C et +2°C par rapport à la moyenne 1971/2000. A l'horizon 2080, ces projections donnent une augmentation de +1,5°C à +3°C, avec un pic pendant l'été [1]. Les températures sont ainsi à la hausse pour toutes les saisons de l'année, et ces résultats robustes pour le paramètre températures moyenne illustrent l'importance du scénario socio-économique sur le climat à venir [2].

Ces productions sont basées sur le comportement climatique de la région, la période 1971 à 2000 étant la climatologie de référence. Compte tenu de la précision actuelle des modèles climatiques, les effets notables du changement climatique ne sont prédictibles qu'à une résolution d'environ 50 km. Il importe donc de considérer les résultats chiffrés des projections à un niveau régional. A une échelle territoriale plus fine, les projections de températures sont moins fiables, mais restent toutefois

pertinentes en ce qui concerne les tendances. Il est alors possible d'estimer les évolutions climatiques à un niveau territorial. Retrouvez les [diagnostics territoriaux par grandes zones climatiques en NPdC](#) en rubrique "[Ressources documentaires](#)".

[1] *Projections basées sur les scénarios de développements socio-économiques du 4ème rapport du GIEC, 2007. Le scénario B1 correspond à un scénario environnemental dit optimiste, le scénario A2 correspondant lui à d'importantes émissions de GES, dit pessimiste.*

[2] *D'après DREAL, 2012, Schéma Régional du Climat de l'Air et de l'Energie Nord-Pas de Calais, p.58*

Prospective des températures moyennes (2010 - 2080)

Poids (68,50 ko), Format (VND.MS-EXCEL)

[Télécharger](#)

Production de l'indicateur

- Valeur absolue : Oui
- Relative (100%) : Non
- Disponibilité évolution historique : N/A
- Échelle disponible : Régional
- Unité : °C
- Type d'indicateur : Descriptif
- Méthode de récolte de la donnée : Estimation
- Fiabilité : C2
- Disponibilité : N/A
- Fréquence de mise à jour : N/A

© Cette publication est réutilisable dans les conditions de la licence Creative Commons. [Pour en savoir plus](#)