



Retour sur l'atelier #3 de l'Observatoire Climat « 1,2,3 évaluation ! »

Mise à jour le 15 décembre 2020

Publié le 11 décembre 2020

Suivre et évaluer les politiques climat, quelle gageure ! Beaucoup d'incertitudes et de questions. Après les deux webinaires d'inspiration, l'Observatoire Climat a organisé le 8 octobre à Arras, un atelier de co-construction destiné aux territoires, sur le sujet du suivi-évaluation. Retour sur cet évènement !



L'Observatoire Climat a organisé, le 8 octobre 2020 à Arras, le 3^{ème} temps de la série d'ateliers « 1, 2, 3 évaluation ! Mesurez les efforts de votre collectivité en faveur du climat ».

Pour rappel les deux premiers temps ont eu lieu en format webinaires en juin 2020 sur les données de l'Observatoire, et sur les fondamentaux du suivi et de l'évaluation. Le retour complet de ces webinaires est [disponible ici](#).

Vous étiez une vingtaines de participant-e-s à avoir répondu présent pour cette dernière étape et nous vous en remercions ! Voici la restitution de ce temps de co-construction ! Vous y retrouverez la capitalisation de vos échanges, ainsi que des compléments d'informations pour « aller plus loin ».

Lors du temps en plénière, **les bases de ce processus de suivi et d'évaluation** ont été reposées, et complétées par des **actualités au niveau régional et national**. Un retour d'expérience de la Communauté d'Agglomération du Pays de Saint-Omer a été partagé, permettant d'enclencher le **dialogue** et de nous faire **remonter vos besoins et difficultés dans l'exercice de suivi et évaluation de vos actions**.

(Re)planter le décor : De quoi parle-t-on ? Pourquoi suivre et évaluer ?

Le système de **suivi** collecte des données relatives aux moyens humains et financiers engagés (**les ressources**) et à ce qui est fait, mis en œuvre (**les réalisations**). L'**évaluation** s'intéresse quant à elle sur les effets immédiats des réalisations sur les publics touchés de façon directe (**les résultats**) et sur les effets à plus long terme ou indirects (**les impacts**).

Le dispositif de suivi et d'évaluation du Plan Climat permet de rendre compte de ce qui est fait et de ses effets : en quoi, pour qui, et comment le Plan Climat fait-il une différence ?

Il permet ainsi de s'améliorer en identifiant les succès et les échecs mais aussi de fédérer autour du sens de ses actions.

Retrouvez ci-dessous la présentation de Karine SAGE de [Quadrant Conseil](#).

Présentation Quadrant Conseil - Atelier 08 octobre 2020

Si vous ne parvenez pas à consulter le document, [cliquez ici](#).

Décryptage du paysage national et régional du suivi-évaluation

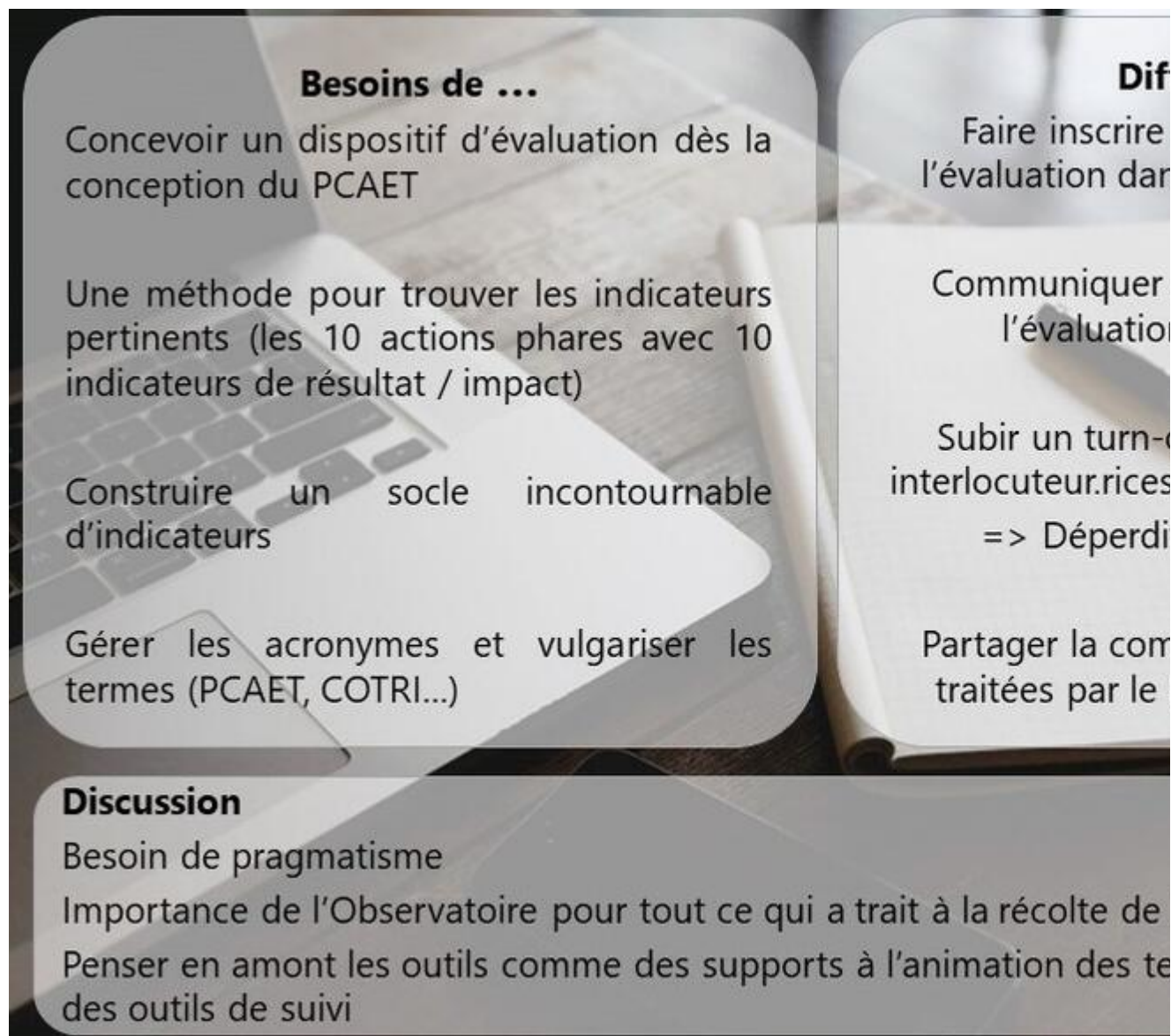
La Région Hauts-de-France a lancé une enquête auprès des territoires mettant en place des **Plans Climat Air Energie Territoriaux (PCAET)**. **Ce travail a pour but** de répertorier les indicateurs et les dispositifs de suivi mis en place par les territoires et d'identifier les corrélations possibles entre l'échelle locale et régionale.

Ainsi Lucas Debaisieux, stagiaire à l'[Agence Hauts-de-France 2020-2040](#) de la Région, a présenté les résultats intermédiaires de l'enquête, ainsi qu'un premier aperçu des principaux outils pouvant être destinés à la conception, au suivi, ou bien à l'évaluation des PCAET.

Des dynamiques sont aussi en cours au niveau national. Camille FILANCIA de [l'association AMORCE](#), est intervenue pour présenter leur démarche en cours. AMORCE constitue le premier réseau français d'information, de partages d'expériences et d'accompagnement des collectivités et acteurs locaux en matière de transition énergétique, de gestion territoriale des déchets et de gestion durable de l'eau. Suite à une enquête réalisée l'année dernière portant sur l'état des lieux de la pratique des collectivités territoriales sur le suivi-évaluation, l'association travaille actuellement à la réalisation d'un guide. Celui-ci a pour vocation d'accompagner les collectivités dans la mise en place d'un outil de monitoring de leur politique climat-air-énergie.

Echanges collectifs sur vos besoins vos difficultés

À la suite de ces présentations, nous avons cherché à connaître vos **besoins et difficultés concernant le suivi et l'évaluation** de vos démarches énergie-climat, à travers un échange collectif. Voici ce qui en est ressorti !



Puis, nous nous sommes retrouvé-es en ateliers pour échanger et partager astuces et solutions, autour de 3 sujets :

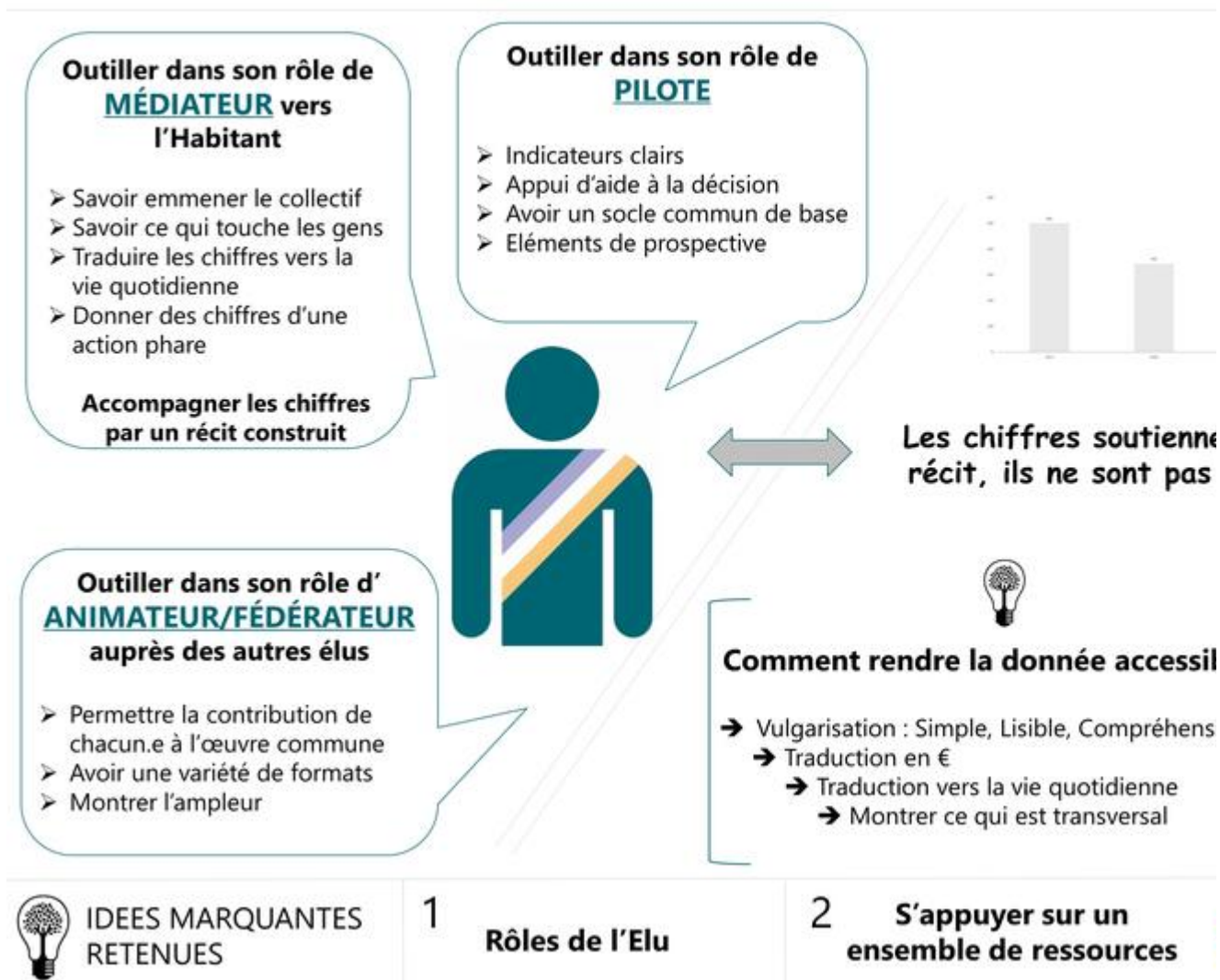
- Comment traduire les données vers les élu-e-s ?
- Trop d'indicateurs, tue l'indicateur !
- Quelles sont les caractéristiques de l'outil idéal ?

Atelier « Comment traduire les données vers les élu-e-s »

Animateur de l'atelier Emmanuel BERTIN – Cerdd

L'objectif de ce 1^{er} atelier était de comprendre les besoins d'un-e élu-e afin de pouvoir transmettre les données adaptées. Le point de départ est l'urgence actuelle à agir face au changement climatique dont les conséquences sont de plus en plus visibles chaque jour.

ATELIER : COMMENT TRADUIRE LES DONNEES VERS LES ELU.ES ?



Afin de répondre aux différents rôles d'un-e élu-e, il est nécessaire d'avoir des données sous différents formats et que ces dernières ne soient pas seules. Les **données** doivent être **accompagnées** d'un récit et être **traduite** de façon à se rapprocher de la vie quotidienne, afin de permettre une **vision transversale** des enjeux du territoire.

Cette traduction des données vers les élu-e-s est nécessaire pour **mobiliser le collectif** à œuvrer ensemble à une politique ambitieuse de transition écologique.

Atelier « Trop d'indicateurs, tue l'indicateur ! Comment choisir un indicateur utile ? »

Animatrices de l'atelier : Noémie FRADET – Dreal et Karine SAGE - Quadrant Conseil

« Trop d'indicateur tue l'indicateur ? », la question se pose... comment choisit-on un indicateur utile pour son **système de suivi-évaluation** ? C'était le sujet de ce 2^{ème} atelier. Pour répondre à cette vaste question, les territoires présents ont menés leurs réflexions en partant de leurs **problèmes rencontrés avec les indicateurs** et en décryptant les **différents niveaux d'un système de suivi-évaluation**.

ATELIER : TROP D'INDICATEUR TUE L'INDICATEUR : COMMENT CHOISIR UN INDICATEUR UTILE ?






Finalelement sélectionner les « bons » indicateurs, revient à se poser la question : un **indicateur pour quoi faire ?** et à utiliser **une check liste des qualités** qu'un indicateur devrait avoir. Mieux vaut une dizaine d'indicateurs solides que trop d'indicateurs !

Atelier « Quelles sont les caractéristiques d'un outil idéal ? »

Animateur.trice : Nathalie Mandaron - Région HdF, Alexis Montaigne - Cerdd

Le 3^{ème} atelier, partait du retour d'expérience du Grand Amiénois sur [l'outil Futurproofed Cities](#) et des recherches de la Communauté d'Agglomération du Pays de Saint Omer notamment sur [l'outil Linéa 21](#), pour **définir les caractéristiques d'un outil de suivi et d'évaluation « idéal »**, répondant aux **besoins essentiels** des territoires et de la Région.

ATELIER : QUELLES SONT LES CARACTERISTIQUES DE L'OUTIL IDEAL ?

<p>Besoins à couvrir</p> <ul style="list-style-type: none"> • Accès à l'outil par les porteurs d'actions • Un outil au service de l'animation pour embarquer tout le monde • Un outil qui soit accompagné (« on ne paie pas un logiciel, on paie une équipe ») 	<p>Caractéristiques appréciables</p> <ul style="list-style-type: none"> • Interopérabilité flux de données • Ergonomie (mise en récit) • Datavisualisation • Souveraineté sur la donnée • Multi-cibles => élues // partenaires // habitants • Un outil qui n'enferme pas la coll. dans analyses toutes faites 	<p>Obj Ca r é te</p>		
<p>Quels outils utilisez-vous ?  (retours d'expériences)</p> <table border="1"> <tr> <td data-bbox="197 842 735 1133"> <p>Grand-Amiénois - atouts de l'outil futurproofed cities :</p> <ul style="list-style-type: none"> • Souveraineté • Coût élevé, mais juste par rapport à l'offre de services • Mise en réseau des utilisateurs • Accompagnement </td> <td data-bbox="775 842 1166 1133"> <p>CA Pays St Omer – atouts de l'outil Linéa21 :</p> <ul style="list-style-type: none"> • Logiciel libre et gratuit • Hub de discussion entre collectivités utilisatrices => mutualisation des développements. </td> </tr> </table>		<p>Grand-Amiénois - atouts de l'outil futurproofed cities :</p> <ul style="list-style-type: none"> • Souveraineté • Coût élevé, mais juste par rapport à l'offre de services • Mise en réseau des utilisateurs • Accompagnement 	<p>CA Pays St Omer – atouts de l'outil Linéa21 :</p> <ul style="list-style-type: none"> • Logiciel libre et gratuit • Hub de discussion entre collectivités utilisatrices => mutualisation des développements. 	<p>Un outil cor souhaitable</p> <p>Oui souhai avec humilit d'indicateu</p> <p>10aine d'i</p> <p>commu</p> <p>param</p> <p>locale</p>
<p>Grand-Amiénois - atouts de l'outil futurproofed cities :</p> <ul style="list-style-type: none"> • Souveraineté • Coût élevé, mais juste par rapport à l'offre de services • Mise en réseau des utilisateurs • Accompagnement 	<p>CA Pays St Omer – atouts de l'outil Linéa21 :</p> <ul style="list-style-type: none"> • Logiciel libre et gratuit • Hub de discussion entre collectivités utilisatrices => mutualisation des développements. 			
<p> IDEES MARQUANTES RETENUES</p>	<p>1 Un outil d'animation pour mobiliser élu.es, partenaires et citoyen.nes</p>	<p>2 Interopérabilité et souveraineté des données </p>		

Les échanges ont abouti à la réflexion qu'un **outil de suivi et d'évaluation n'est pas une fin en soi**. L'outil « idéal » serait également un véritable **outil d'animation**, ergonomique, agréable et facile à manipuler, pour mobiliser élu-e-s, partenaires et citoyen-ne-s à mettre en œuvre les transitions.

L'autre idée clé retenue est que les territoires restent **souverains de leurs données**, et que celle-ci soit **interopérable** avec d'autres outils à leur disposition.

Les échanges de cette journée ont été riches et fructueux. Ils ont permis de **poser les balises sur le suivi et l'évaluation**, sur **le pourquoi suivre et évaluer**, et sur **le comment** : quels indicateurs, quels outils, comment traduire les données aux élu-e-s... Ces réflexions vont se poursuivre en région et aussi à l'échelle nationale. Nous ne manquerons pas de relayer les informations pour outiller les territoires dans le suivi et l'évaluation de leurs démarches énergie-climat.

