



Réseaux de chaleur en Hauts-de-France

État des lieux 2017

RÉSEAUX DE CHALEUR, de quoi parle-t-on ?

Un réseau de chaleur est un système de distribution de chaleur produite de façon centralisée, permettant de desservir plusieurs bâtiments.

Il comprend :

- une ou plusieurs unités de production de chaleur,
- un réseau de distribution primaire dans lequel la chaleur est transportée par un fluide caloporteur,
- un ensemble de sous-stations d'échange, à partir desquelles les bâtiments sont desservis par un réseau de distribution secondaire.

La plupart de ces réseaux sont développés par les collectivités afin de chauffer des bâtiments publics et privés en utilisant généralement plusieurs énergies (mix énergétique).

Les réseaux de chaleur permettent de mobiliser d'importants gisements d'énergie renouvelable ou de récupération (EnR&R) non distribuables autrement (bois-énergie, géothermie, chaleur fatale...).

Équipés d'unités de production de forte puissance, ces réseaux ont par ailleurs un meilleur rendement que plusieurs installations individuelles et peuvent être équipés de systèmes de filtration performants afin de limiter la pollution atmosphérique.

En région, l'atteinte des objectifs de la Troisième Révolution Industrielle passe par un mix énergétique 100% EnR&R en 2050. Pour les réseaux de chaleur, le futur SRADDET prévoit l'atteinte de cet objectif dès 2030. Même si les réseaux de plus forte puissance sont principalement urbains, le développement de réseaux de plus faible puissance en zone rurale constitue un véritable enjeu pour la transition énergétique.

Dans cet état des lieux, sont comptabilisés par convention les réseaux de chaleur desservant plusieurs usagers (auxquels la chaleur est vendue) et dont la puissance totale est supérieure à 2 MW. Une réflexion est en cours pour y intégrer les réseaux de plus faible puissance.

Chiffres clés

43 réseaux de chaleur (> 2 MW)

dont **32** utilisant des EnR&R dans leur mix

381 km de réseau

1253 MW de puissance thermique cogénérations comprises



1472 GWh de chaleur livrée aux abonnés dont **39%** d'EnR&R

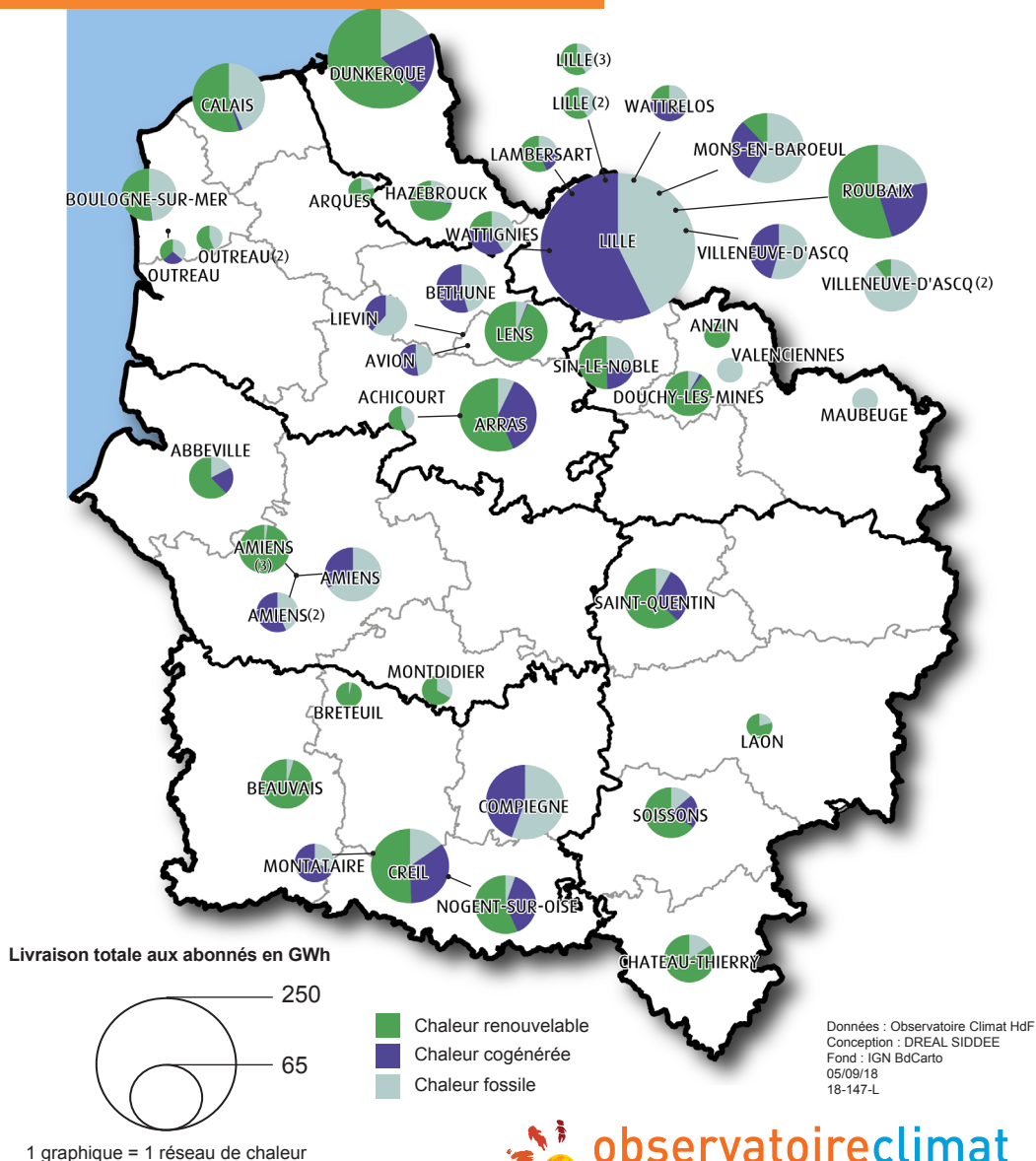
122 692 éq. logements desservis

0,138 kg éq.CO₂/kWh

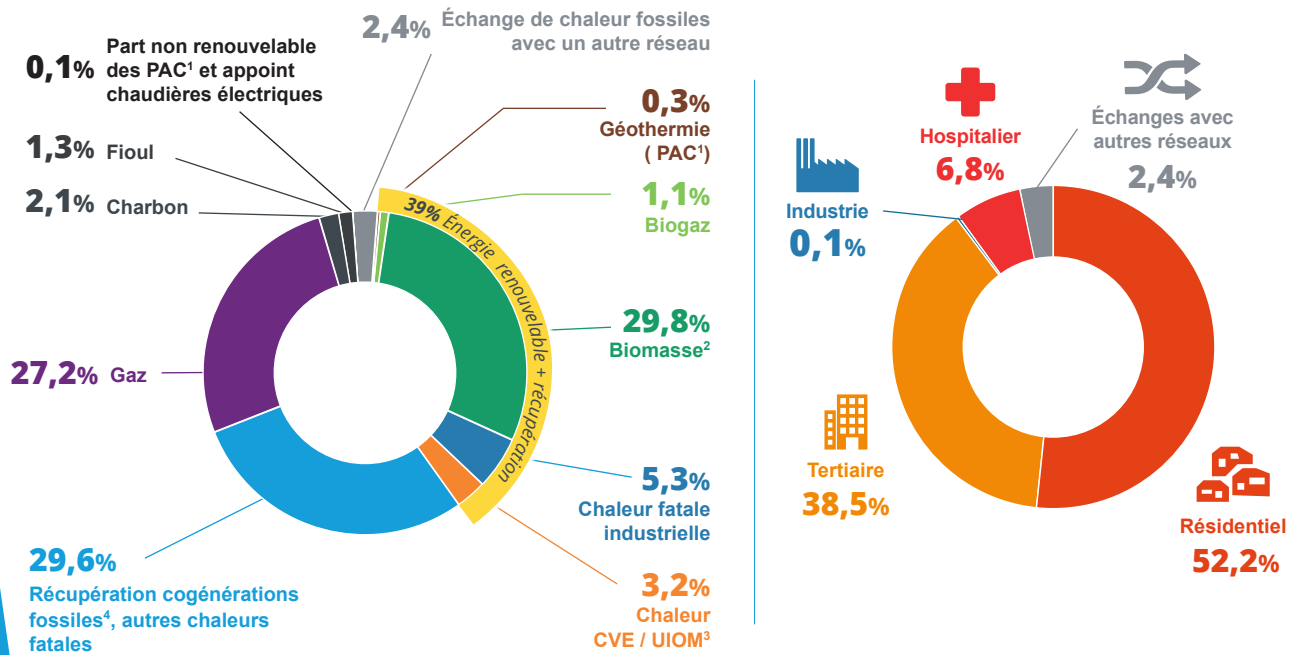
Données au 31/12/2017

Fiche éditée en septembre 2018

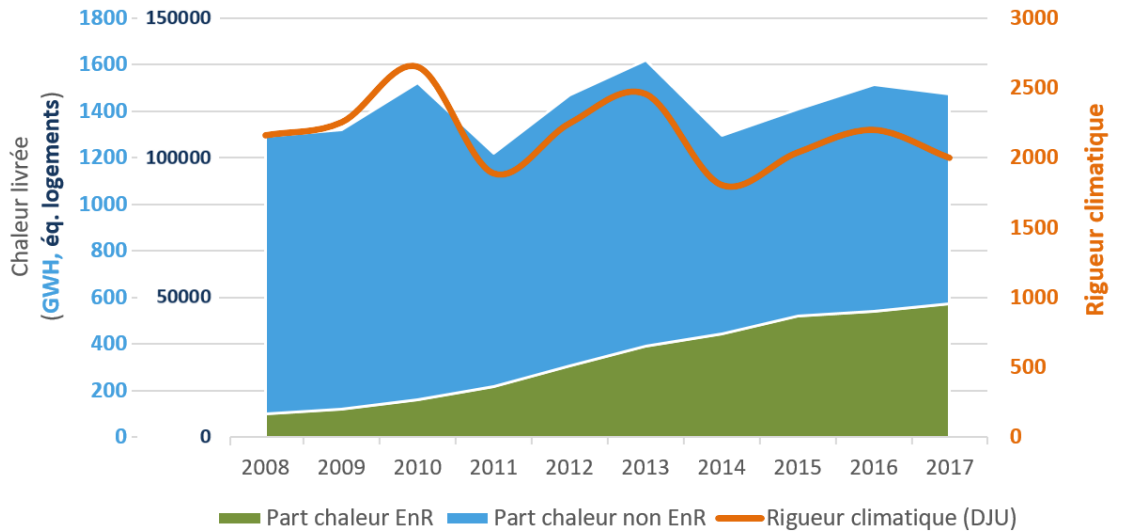
Carte des réseaux de chaleur en Hauts-de-France



Mix énergétique & diversité d'utilisateurs

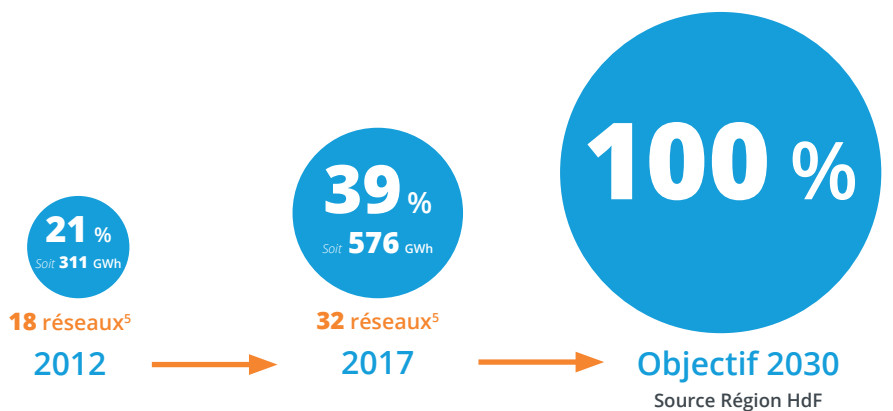


Quelle évolution de la livraison de chaleur ?



Objectif 2030 : 220 000 éq. logements desservis (d'après Région Hdf)

Quelle part de la chaleur livrée est d'origine renouvelable ?



Sources : Observatoire Climat HDF, d'après MTES-SDeS, ADEME, Dalkia, SNCU, ViaSéva et autres sources multiples. Données au 31/12/2017

Notes : ¹ PAC = Pompe à chaleur, ² y compris équipements d'efficacité énergétique, ³ CVE : Centre de Valorisation Énergétique, UIOM : Unité d'Incinération d'Ordures Ménagères, ⁴ hors part cogénération bois, comptabilisée en efficacité énergétique biomasse, ⁵ Nombre de réseaux de chaleur alimentés totalement ou partiellement par des EnR&R.

Plus d'infos

CERDD
 climat@cerdd.org
 Tél : 03 21 13 52 97



observatoireclimat-hdf.org
 cerdd.org

